



Aantoonbare vastlegging gedurende het project

1. Vooraf (0-meting)

Voor de start van het project wordt een 0-meting gemaakt van de situatie.

Hierbij worden onder andere vastgelegd:

- 🏠 Kabels en leidingen;
- 🏠 De bestaande verkeerssituatie en bouwrouting;
- 🏠 De ontgravingen van de bouwplaats.

Deze informatie kan later altijd worden teruggehaald en vergeleken.

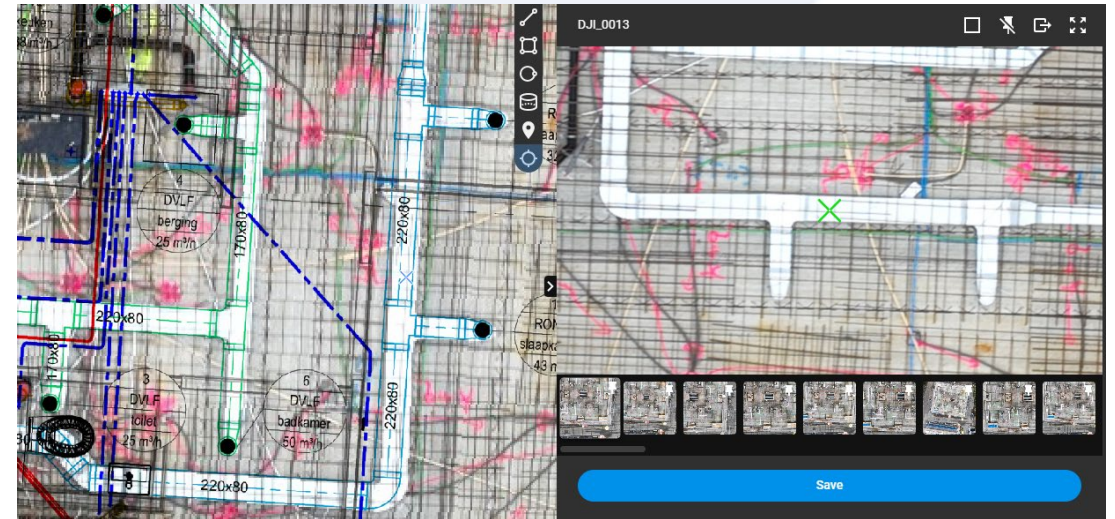


Vergelijk van het terrein per datum.

2. Ruwbouwfase (controle voorafgaand aan de stort)

Voor het storten worden installaties zoals ventilatiekanalen, riolering en andere voorzieningen op de vloer vastgelegd en gecontroleerd ten opzichte van de werktekeningen.

Zo kunnen we tijdig bijsturen als iets niet klopt.



De werktekening wordt over de scan gelegd en vergeleken op afwijking(en). Zie verschillen links en rechts.

3. Tijdens uitvoering (voortgang en veiligheid)

Tijdens de bouw worden beelden gemaakt van de voortgang. Deze worden gedeeld met bijvoorbeeld kopers, omwonenden, stakeholders en andere betrokkenen.

Tegelijkertijd is gebruik van deze beelden belangrijk voor de veiligheid op de bouwplaats. Denk hierbij aan gebruik van PBM's maar ook controle op toegankelijkheid en inrichting van de bouwplaats.



Controle op gebruik PBM's en netheid bouwplaats.

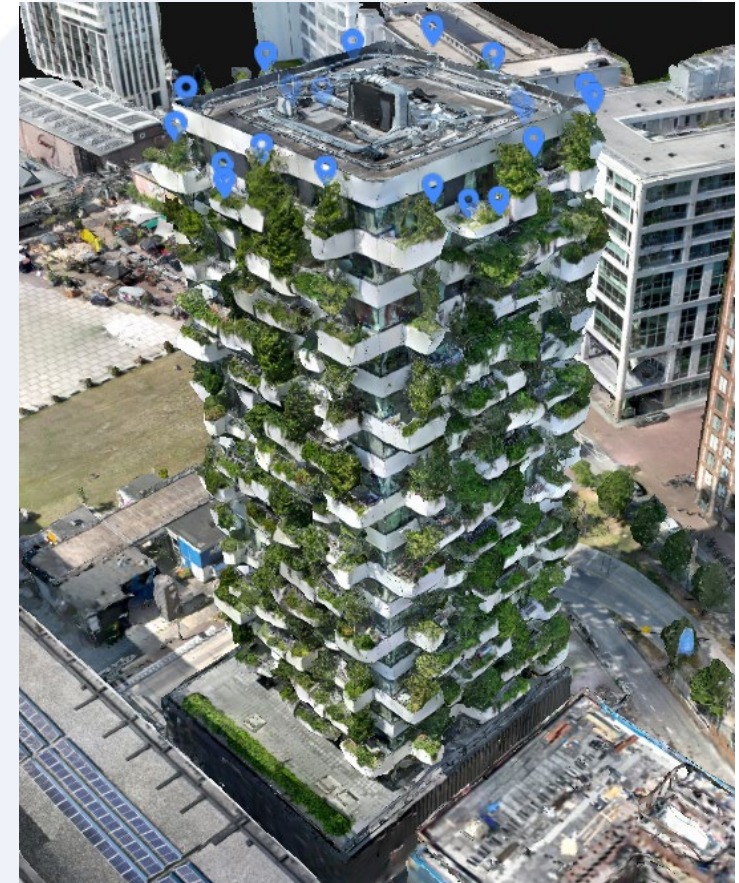
4. Oplevering en nazorg (dossieropbouw)

Bij oplevering wordt een volledig dossier opgebouwd van onder andere gevel en dak. Hierbij wordt een 3D-model (meshmodel) gemaakt dat later eenvoudig kan worden geraadpleegd.

Dit model wordt gebruikt voor:

- 🏠 Inspecties in de toekomst te hergebruiken en refereren;
- 🏠 Onderhoud en nazorg;
- 🏠 Snelle en duidelijke communicatie met betrokken partijen.

Voor deze werkwijze maken wij gebruik van referentie de Trudotoren in Eindhoven, omdat deze fase voor het Land van Djept nog niet van toepassing is.



Mesh-model van de Trudo Toren.



🏠 Kortom: we werken met duidelijke controles, vaste werkwijzen en visuele vastlegging, wat leidt tot minder faalkosten, hogere uitvoeringskwaliteit en een inzichtelijk opleverdossier.

WIJ ZIJN MAKERS

 **Stam + De Koning Bouw**